

BAUM
UNTERNEHMENSGRUPPE

Leidenschaft für Immobilien

WILLKOMMEN

Die BAUM Unternehmensgruppe ist seit mehr als drei Jahrzehnten in allen immobilienwirtschaftlichen Bereichen erfolgreich tätig.

Neben der Entwicklung und Realisierung von Wohn- und Gewerbeimmobilien sowie der Verwaltung eigener Immobilienportfolios ist die BAUM Unternehmensgruppe auch als Betreiberin in den Segmenten Hotellerie und Landwirtschaft tätig.

Ein Höchstmaß an Kundenzufriedenheit ist dabei stets oberste Prämisse der freundlichen und kompetenten Mitarbeitenden der BAUM Unternehmensgruppe in all ihren Unternehmensbereichen.



Zukunft | Planung | Konzeption

AKTUELLE PROJEKTENTWICKLUNGEN

Die BAUM Unternehmensgruppe ist deutschlandweit als Investor und Projektentwickler in allen immobilienwirtschaftlichen Bereichen erfolgreich tätig.

Grundsätzlich sind wir am Ankauf von entwicklungsfähigen Grundstücken und Immobilien interessiert und stehen für entsprechende Angebote unter ankauf@baum-gruppe.com zur Verfügung.

Auch in den vergangenen Jahren wurden verschiedene Objekte und Grundstücke erworben, die zurzeit oder in naher Zukunft entwickelt werden.

Die detaillierten Projektinformationen können Sie der gesonderten Broschüre „Aktuelle Projekte 2021/2022“ entnehmen.



Hannover, Ratsquartier



Hannover, IHK



Hannover, Osterstraße



Kiel, An der Hörn



Kiel, Am Germaniahafen



Oldenburg, Deepskant



Dortmund, Rennweg



Garbsen, Faurecia



Helmstedt, Amazon



Hannover, Kabelkamp



Garbsen, Antareshof



Langenhagen, Sky City

Effizienz | Qualität | Nachhaltigkeit

ABGESCHLOSSENE PROJEKTENTWICKLUNGEN

Das Portfolio unserer abgeschlossenen Projektentwicklungen reicht von modernen Büroimmobilien über unterschiedlichste Hotelprojekte bis hin zu effizienten Logistikparks und hochwertigen Wohnbauprojekten.

Die Vielseitigkeit der Immobilienklassen zeigt die unterschiedlichen Stärken in der Entwicklung und Realisierung durch unsere internen Abteilungen der Projektentwicklung und Projektsteuerung.

Auf den nachfolgenden Seiten erhalten Sie einen Einblick in unsere abgeschlossenen Projekte.

Aegi 1

Lage: Aegidientorplatz 1,
Hannover-Mitte

Mietfläche: ca. 21.000 m²

Mieter: Landeshauptstadt
Hannover

Invest: ca. 38.000.000 Euro



Rathaus Kontor

Lage: Theodor-Lessing-Platz 1,
Hannover-Mitte

Mietfläche: ca. 4.500 m²

Mieter: Landeshauptstadt
Hannover, Mieter der
vier City-Wohnungen

Invest: ca. 20.000.000 Euro



Hamburger Allee

Lage: Hamburger Allee 12–16,
Hannover-Mitte

Mietfläche: ca. 5.000 m²,
inkl. Tiefgarage

Mieter: Multi-Tenant
Büroflächen,
u. A. Bildungswerke,
Ingenieurbüros

Invest: ca. 10.000.000 Euro



Schiffgraben

Lage: Ecke Schiffgraben /
Berliner Allee,
Hannover-Mitte

Mietfläche: ca. 2.500 m²

Mieter: Gewerbe

Invest: ca. 6.000.000 Euro



Zooiertel

Lage: Adenauerallee 4–6,
Hannover-Zooiertel

Mietfläche: ca. 3.000 m²

Mieter: Büro- und
Gewerbemieter

Invest: ca. 10.000.000 Euro



Hindenburgstraße

Lage: Hindenburgstraße 43–45,
Hannover-Zooiertel

Mietfläche: ca. 4.000 m²

Mieter: Büro- und
Gewerbemieter

Invest: ca. 10.000.000 Euro



Drostestraße

Lage: Drostestraße 14 / 16,
Hannover-Oststadt

Mietfläche: ca. 3.000 m²

Mieter: Rechtsanwälte,
Versicherungen,
Start-ups

Invest: ca. 14.000.000 Euro



Klagesmarkt

Lage: Am Klagesmarkt 30,
Hannover-Mitte

Mietfläche: ca. 7.000 m²

Beschreibung: Deutsche Apotheker-
und Ärztekbank, div.
Büro- und Ladenmieter

Invest: ca. 15.000.000 Euro

Status: verkauft



Sparkasse und VGH Filiale Garbsen

Lage: Hannoversche Straße 163,
Garbsen

Mietfläche: ca. 600 m²

Beschreibung: Sparkasse Hannover,
VGH Versicherung

Invest: ca. 2.000.000 Euro



Hannover 96 Sport- und Business-Park

Lage: Hannover-Mitte,
direkt an der HDI
Arena,
Robert-Enke-Str. 1

Mietfläche: ca. 4.000 m²

Mieter: Hannover 96,
Ärzte und
Physiotherapeuten,
Anwälte

Invest: ca. 12.000.000 Euro



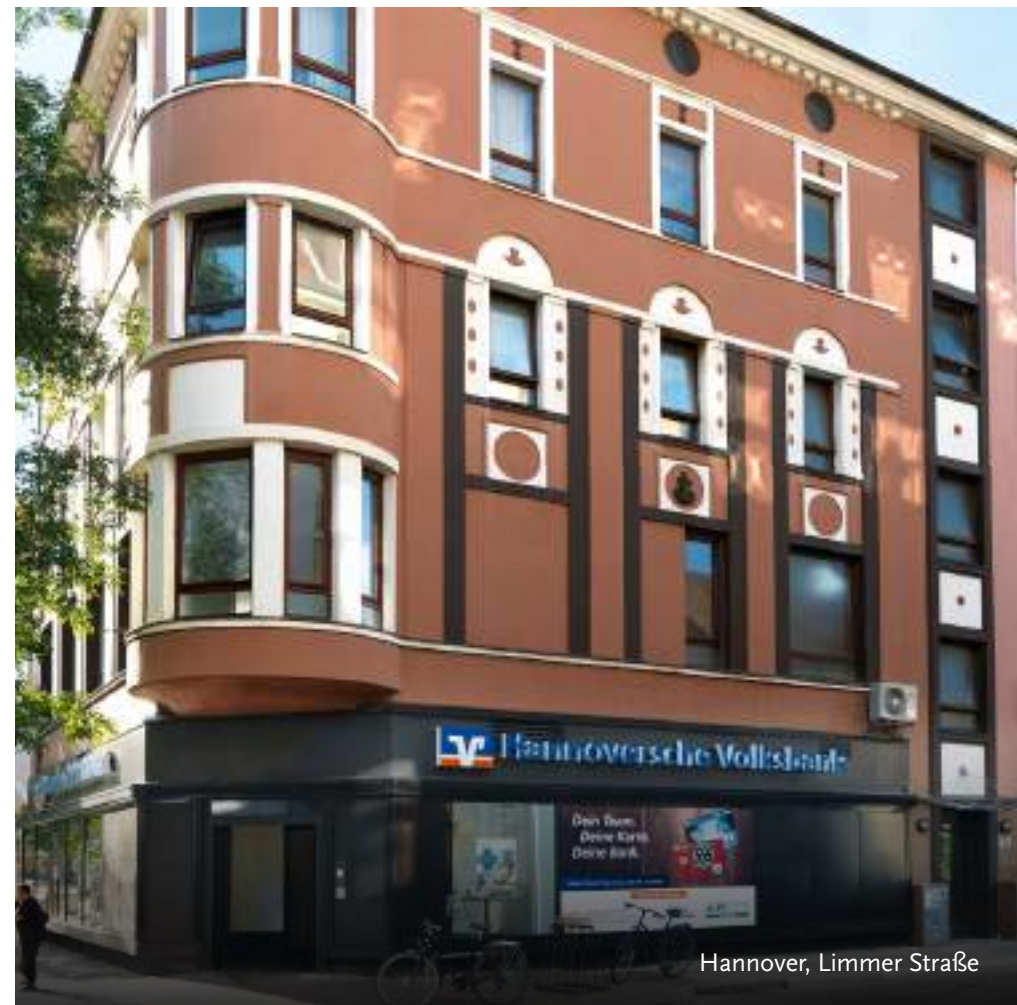
Gewerbeportfolio Volksbank

Lage: 17 Standorte in
der Stadt und
Region Hannover

Mietfläche: ca. 8.000 m²

Mieter: Hannoversche
Volksbank, Gewerbe
und Wohnen

Invest: ca. 30.000.000 Euro



NH Hotel Am Klagesmarkt

Lage: Am Klagesmarkt 12 /
Arndtstraße 2,
Hannover-Mitte

Mietfläche: ca. 5.000 m²,
zzgl. Tiefgarage

Mieter: Hotel und Gewerbe

Invest: ca. 20.000.000 Euro



Ilmenaugarten-Quartier Lüneburg

Lage: Altenbrückertorstraße 7/
An der Wittenberger
Bahn 1,3, Lüneburg

Mietfläche: Büro- und Geschäfts-
haus sowie Hotel mit
103 Zimmern auf
insges. ca. 4.000 m²

Mieter: Hotel und Gewerbe

Invest: ca. 14.000.000 Euro

Status: verkauft



Hansator Bremen

Lage: Hansator / Am Kaffee-
Quartier 15, Bremen

Mietfläche: 90 Apartments,
3 Gewerbeeinheiten
sowie 115 Hotelzimmer
auf insges. ca. 6.500 m²

Mieter: Wohnen, Hotel-
und Gewerbe

Invest: ca. 21.500.000 Euro

Status: verkauft



Holzhalbinsel Rostock

Lage: Gaffelschonerweg 1,
Rostock

Mietfläche: 140 Zimmer auf
ca. 3.200 m² Mietfläche

Mieter: Hotel

Invest: ca. 12.400.000 Euro

Status: verkauft



Courtyard by Marriott Wolfsburg

Lage:	Allerpark 8, Wolfsburg
Mietfläche:	152 Hotelzimmer auf ca. 6.500 m ²
Mieter:	BAUM Hotelbetriebe (als FN von Marriott)
Invest:	ca. 27.000.000 Euro
Status:	verkauft



Georges-Lemoine-Platz Soltau

Lage:	Georges-Lemoine-Platz 1-14, Soltau
Mietfläche:	46 WE auf ca. 3.000 m ² Wohnfläche sowie 6 Gewerbeeinheiten mit ca. 1.800 m ²
Mieter:	Postbank, Café/Imbiss, Bio-Markt und Dienstleistungen
Invest:	ca. 6.000.000 Euro



Autohof Soltauer Heide

Lage: BAB 7, Abfahrt Soltau-Ost
Mietfläche: ca. 23.000 m²
Mieter: Tankstelle,
BURGER KING®,
Entertainment
Invest: ca. 6.000.000 Euro



Tankstelle Hannover

Lage: Vahrenwalder Straße 198,
Hannover-Vahrenwald
Mietfläche: 1.400 m²
Mieter: Tankstelle
Invest: ca. 1.500.000 Euro



Wasserturm Hannover

Lage: Vahrenwalder
Straße 267,
Hannover-Vahrenwald

Flächen: ca. 10.000 m²
Grundstück sowie
ca. 5.000 m² (BGF)
Wasserturm

Mieter: MOIA

Invest: ca. 5.000.000 Euro



Hannover, Vahrenwalder Straße

A2-Logistikpark Garbsen

Lage: Grabenfeld 1,
Garbsen

Mietfläche: ca. 34.500 m² (BGF),
Hallen- und
Bürofläche sowie
64.000 m² Außenfläche

Mieter: Amazon

Invest: ca. 80.000.000 Euro

Status: verkauft



Nachhaltigkeit | Vertrauen | Beständigkeit

BESTANDS- VERWALTUNG

Im Laufe der letzten Jahrzehnte gelang es der BAUM Unternehmensgruppe einen vielseitigen Bestand von Wohn-, Büro- und Gewerbeimmobilien aufzubauen.

In attraktiven Lagen, vornehmlich in und um Hannover, befinden sich moderne und stilvolle Bestandsimmobilien.

Die nachhaltige Verwaltung durch unsere kompetenten Mitarbeitenden garantiert den langfristigen Werterhalt unserer Bestände.

Die nachfolgenden Seiten stellen einen Ausschnitt des Immobilienbestandes dar.



Courtyard by Marriott Hannover Maschsee

Lage: Hannover-Mitte
Mietfläche: 149 Hotelzimmer
auf ca. 10.000 m²
Mieter: BAUM Hotelbetriebe
(als FN von Marriott)



Bürovillen Zooviertel

Lage: Hannover-Zooviertel
Mietfläche: ca. 2.150 m²
Beschreibung: 3 Wohn- und Geschäfts-
häuser mit div.
Büromietern,
Rechtsanwälten,
Wirtschaftsprüfern,
Steuerberatern, etc.



Wohnungsportfolio List

Lage: Hannover-List
Mietfläche: ca. 12.000 m²
Beschreibung: 20 MFH mit 172
Wohneinheiten



Wohnungsportfolio Buchholz

Lage: Hannover-Buchholz
Mietfläche: ca. 7.000 m²
Beschreibung: 170 Wohneinheiten,
Apotheke, Bäcker,
Parfümerie



Wohnungsportfolio Hannover City

Lage: Hannover,
diverse Stadtteile

Mietfläche: ca. 10.600 m²

Beschreibung: 16 MFH mit
180 Wohn- und
8 Gewerbeeinheiten



Wohnungsportfolio Therese

Lage: Hannover,
diverse Stadtteile

Mietfläche: ca. 19.000 m²

Beschreibung: 25 MFH mit
268 Wohneinheiten
und 9 Gewerbeeinheiten



Wohnungsportfolio Garbsen

Lage: Hannover-Garbsen,
Marienwerder
Mietfläche: ca. 80.000 m²
Beschreibung: 1.116 Wohneinheiten



Wohnungsportfolio Bemerode

Lage: Hannover-Bemerode
Mietfläche: ca. 33.800 m²
Beschreibung: 26 MFH mit
518 Wohneinheiten



Wohnungsportfolio Langenhagen

Lage: Hannover-Langenhagen
Mietfläche: 6.400 m²
Beschreibung: 8 MFH mit
104 Wohneinheiten



Wohnungsportfolio Stöcken

Lage: Hannover-Stöcken
Mietfläche: ca. 10.000 m²
Beschreibung: 4 MFH mit
192 Wohneinheiten



Leidenschaft | Engagement | Emotion

WEITERE GESCHÄFTSFELDER

Neben der Entwicklung und Verwaltung eigener Immobilien ist die BAUM Unternehmensgruppe auch in der Landwirtschaft und Hotellerie tätig.

1989 wurde der traditionsreiche landwirtschaftlich geführte Heidehof von Julia und Gregor Baum in ein Vollblutgestüt umgewandelt. Der Brümmerhof versteht sich als reines Aufzucht- und Auktionsgestüt. In dieser Funktion ist das Gestüt Brümmerhof seit Jahren eines der führenden Verkaufsgestüte auf nationalen und internationalen Auktionen.

Im Galopp-Trainingszentrum Hannover werden eigene und fremde Rennpferde von bis zu 20 hoch qualifizierten Mitarbeitenden auf einer großzügigen und modernen Trainingsanlage für die sportlichen Herausforderungen vorbereitet. Seit Jahren gehört das Galopp-Trainingszentrum Hannover zu den führenden Galopp-Trainingsquartieren in Deutschland.

Neben der Immobiliensparte, der Vollblutzucht und dem Galopprennsport ist die BAUM Unternehmensgruppe seit über 20 Jahren Franchisenehmer von Marriot und betreibt Businesshotels in Hannover und Wolfsburg.







JOHANNES HENNINGFELD (links)
Geschäftsführer
BAUM Hotelbetriebe GmbH

CHRISTOPH NEUMANN (rechts)
Geschäftsführer
BAUM Hotelbetrieb Wolfsburg GmbH



Miteinander | Wertschätzung | Vertrauen

ÜBER UNS

Motivierte und kompetente Mitarbeitende sind ein entscheidender Erfolgsfaktor der BAUM Unternehmensgruppe. Überdurchschnittliche Ergebnisse lassen sich nur mit überdurchschnittlich qualifizierten und engagierten Mitarbeitenden erzielen. Jeder Mitarbeitende trägt auf seinem Gebiet tagtäglich zum Unternehmenserfolg bei und prägt durch seine persönliche Identifikation maßgeblich die Unternehmenskultur.

Das Vertrauen in die Mitarbeitenden, die Förderung des Teamgeistes und die ständige Weiterentwicklung von Potenzialen, Fähigkeiten und fachlichen Qualifikationen sind wichtige Bestandteile der Philosophie der BAUM Unternehmensgruppe.



GREGOR BAUM
Inhaber (CEO)

Professionalität, Kompetenz und Leidenschaft. Das sind die Attribute von Gregor Baum. Der Unternehmer und Arbeitgeber aus Hannover ist seit über 30 Jahren erfolgreich in den Bereichen Immobilien, Hotellerie, Vollblutzucht und Galopprennsport tätig.

Neben seinen langjährigen ehrenamtlichen Tätigkeiten in den Gremien des Galopprennsportes und der Pferdezucht ist Gregor Baum seit 2005 Präsident des Hannoverschen Rennvereins e.V.

Zudem ist er Gesellschafter und Aufsichtsrat von Hannover 96.



HARALD SIEMENS
Chief Operating Officer / Leiter Immobilien
siemens@baum-gruppe.com



SUSANNE STERN
Leiterin Recht
stern@baum-gruppe.com



FABIAN BESSER

Leiter Bauabteilung / Projektmanagement
besser@baum-gruppe.com



MELANIE RÖSKE

Leiterin Miet- und Objektverwaltung
roeske@baum-gruppe.com



GÖKHAN ACAR

Leiter Finanzen
acar@baum-gruppe.com



HOLGER LANGE

Leiter Rechnungswesen
lange@baum-gruppe.com



JULIA BAUM

Leiterin Gestüt Brümmerhof
jbaum@baum-gruppe.com

BAUM

UNTERNEHMENSGRUPPE

BAUM
HOLDING

BAUM
GRUNDBESITZ

BAUM
WOHNANLAGEN

BAUM
PROJEKT

Gregor Baum
Grundvermögen

Gregor Baum
Grundvermögen

BAUM
HOTELBETRIEBE

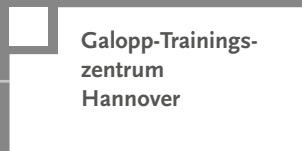
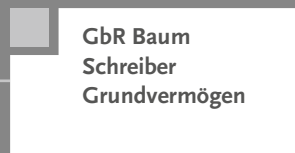
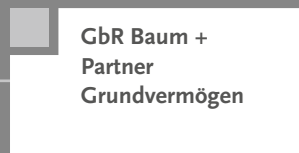
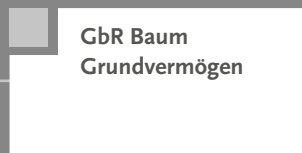
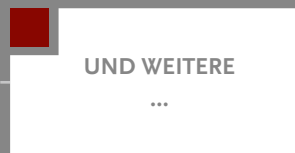
COURTYARD
BY MARRIOTT

Betrieb von 2 Hotels
in Hannover und
Wolfsburg

Landwirtschaft

Gestüt Brümmerhof





Impressum

Konzept & Gestaltung:
B:SiGN GmbH

Fotografie, Bilder, Animation:
Clemens Born (Autohof Soltau)
Daniel Möller (Hotel am Maschsee)
Frank Thomas Koch (Hotel Bremen)
Klemens Ortmeyer (BK Wolfsburg)
Udo Weger (Gregor Baum m. Pferden)
Helmar Brodehl (Sparkasse Neustadt)

alle Übrigen: Roland Schmidt,
Jannes Frubel (Hans & Jung GbR)

BAUM
UNTERNEHMENSGRUPPE

BAUM Unternehmensgruppe · Adenauerallee 6 · D-30175 Hannover
Tel. +49 (0) 511 288 10-0 · Fax +49 (0) 511 288 10-20
E-Mail: info@baum-gruppe.com · Web: www.baum-gruppe.com